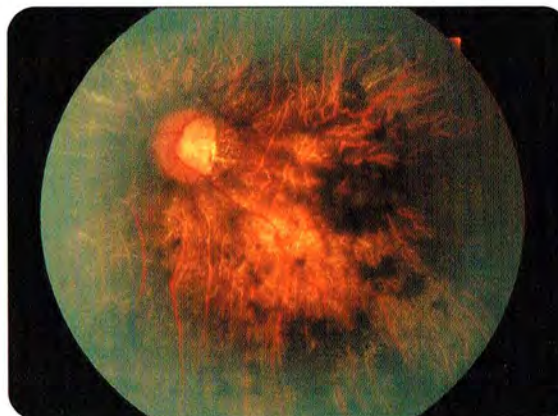


Objawy okulistyczne

- Zwycięstwo barwnikowe siatkówki (ryc. 3.24).
- Opadnięcie powiek i postępujące porażenie mięśni zewnętrznych.



Ryc. 3.24

CHOROBA BEHÇETA

- Rzadko spotykana, idiopatyczna choroba wieloukładowa, z typową zapadalnością wśród młodych mężczyzn ze wschodniego regionu basenu Morza Śródziemnego i Japonii.
- Większa częstość występowania antygenu HLA-B51.
- Objawy oczne występują często, stanowiąc poważne zagrożenie dla wzroku.

Cechy układowe



Manifestacja

- Początek choroby w trzeciej lub czwartej dekadzie życia, z miejscowymi zmianami w postaci owrzodzeń aftowych.



Główne kryteria diagnostyczne

- Nawracające aftowe zapalenie jamy ustnej
- Zmiany skórne

- Rumień guzowaty (ryc. 3.25).
- Zmiany trądzikowate (ryc. 3.26).
- Zapalenie naczyń.
- Nadwrażliwość skóry (dermografizm) (ryc. 3.27).
- c. Nawracające owrzodzenia narządów płciowych
- Prącia (ryc. 3.28) i moszny u mężczyzn.
- Warg sromowych i pochwy u kobiet.
- d. Zapalenie błony naczyniowej



Ryc. 3.25



Ryc. 3.26



Ryc. 3.27



Ryc. 3.28



Pozostałe kryteria diagnostyczne

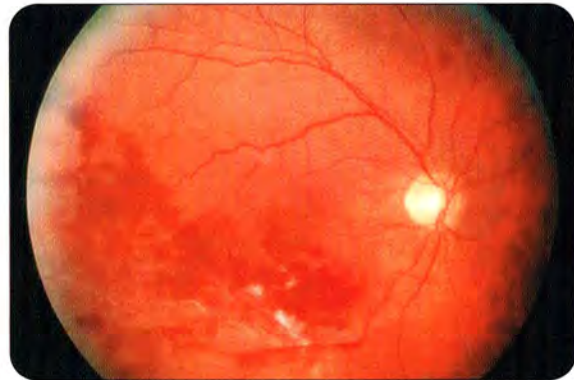
- a. Zapalenie stawów kolanowych i skokowych, wyjątkowo również krzyżowo-biodrowych.
 - b. Zapalenie najądrzy
 - c. Owrzodzenia jelit
 - d. Zmiany naczyniowe
- Zakrzepowe zapalenie żył.
 - Zatory tętnicze.
 - Tworzenie tętniaków.
 - e. Zmiany w ośrodkowym układzie nerwowym
 - Zespoły pnia mózgu.
 - Zapalenie opon mózgowo-rdzeniowych i mózgu.

Objawy okulistyczne

- Ostre zapalenie przedniego odcinka błony naczyniowej, często z ropostekiem.
- Zapalenie siatkówki (ryc. 3.29).
- Zapalenie okołozylne i okołotętnicze (ryc. 3.30).



Ryc. 3.29



Ryc. 3.30

KANDYDOZA

- Występuje w postaci miejscowego zapalenia skóry i błon śluzowych lub grzybicy uogólnionej.
- Grzybica uogólniona typowo występuje u narkomanów przyjmujących narkotyki dożylnie, u pacjentów z długotrwałe utrzymanym kontaktem żylnym, a także u ciężko chorych z niedoborem odporności, poddawanych hospitalizacji.
- Objawy oczne mogą współistnieć z postacią rozsianą.

Cechy układowe



Manifestacja

- Gorączka i inne objawy ogólne.



Objawy

- Zajęcie wielu narządów – najczęściej nerek, mózgu i serca.